

Digitales Unterdruckmanometer | mit Adaptersatz



KOMPONENTEN

- 1 Digital-Unterdruck-Prüfmanometer
- 2 T-Schlauchverbinder
- 3 Schlauchverbinder
- 4 Prüfschlauch 120 cm
- 5 Gewindeadapter, Innengewinde 1/8" NPT auf Außengewinde 3/8" NPT
- 6 Gewindeadapter, Innengewinde 1/8" NPT auf Außengewinde 1/4" NPT
- 7 Schlauchadapter, konisch
- 8 Schlauchadapter, gerade
- 9 Gewindeadapter, Innengewinde M14x1.25 auf Außengewinde M18x1.5
- 10 Gewindeadapter, Innengewinde M14x1.25 auf Außengewinde M12x1.25
- 11 Schlauchadapter, Außengewinde M14x1.25 / M18x1.5
- 12 Schlauchadapter, konisch
- 13 Schlauchadapter, Außengewinde 1/8" NPT

ACHTUNG

Lesen Sie die Bedienungsanleitung und die enthaltenen Sicherheitshinweise aufmerksam durch, bevor Sie das Produkt verwenden. Benutzen Sie das Produkt korrekt, mit Vorsicht und nur dem Verwendungszweck entsprechend. Nichtbeachtung der Sicherheitshinweise kann zu Schäden, Verletzungen und Erlöschen der Gewährleistung führen. Bewahren Sie diese Anleitungen für späteres Nachlesen an einem sicheren und trockenen Ort auf. Legen Sie die Bedienungsanleitung bei, wenn Sie das Produkt an Dritte weitergeben.

VERWENDUNGSZWECK

Dieses Produkt dient zur Unterdruckprüfung an mechanischen Benzinpumpen und Unterdrucksystemen, es ist nicht geeignet für mit Flüssigkeit gefüllte Systeme.

SICHERHEITSHINWEISE

- Halten Sie Kinder und andere unbefugte Personen vom Arbeitsbereich fern.
- Lassen Sie Kinder nicht mit dem Produkt oder dessen Verpackung spielen
- Verwenden Sie das Produkt nicht, wenn Teile fehlen oder beschädigt sind.
- Verwenden Sie das Produkt nur für den vorgesehenen Zweck.

SICHERHEITSHINWEISE

- Vorsicht bei Arbeiten an laufenden Motoren. Lose Kleidung, Werkzeuge und andere Gegenstände können von drehenden Teilen erfasst werden und zu schweren Verletzungen führen.
- Vorsicht bei Arbeiten an heißen Motoren, es besteht Verbrennungsgefahr!
- Entfernen Sie vor der Reparatur den Zündschlüssel, so verhindern Sie ein versehentliches Starten des Motors und dadurch entstehende Schäden und Verletzungen.
- Diese Anleitung dient als Kurzinformation und ersetzt keinesfalls ein Werkstatthandbuch. Entnehmen Sie bitte technische Angaben und Hinweise zur Demontage und Montage immer der fahrzeugspezifischen Serviceliteratur.

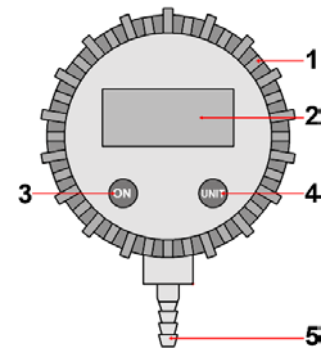
UMWELTSCHUTZ

Recyceln Sie unerwünschte Stoffe, anstatt sie als Abfall zu entsorgen. Verpackungen sind zu sortieren, einer Wertstoffsammelstelle zuzuführen und umweltgerecht zu entsorgen. Erkundigen Sie sich bei Ihrer örtlichen Abfallbehörde über Recyclingmaßnahmen.



FUNKTIONEN

- 1 Schutzrand
- 2 Display
- 3 Taste zum An/Aus schalten
- 4 Taste zum Auswählen der Maßeinheit
- 5 Prüfschlauchanschluss

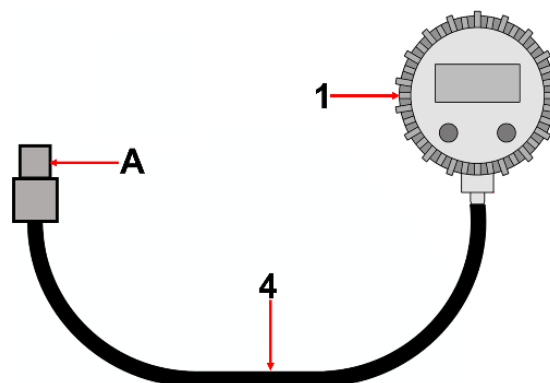


ADAPTER-KOMBINATIONEN

| | |
|----|---|
| 11 | Schlauchadapter, Außengewinde M14x1.25 / M18x1.5 |
| 9 | Gewindeadapter, Innengewinde M14x1.25 auf Außengewinde M18x1.5 |
| 11 | Schlauchadapter, Außengewinde M14x1.25 / M18x1.5 |
| 10 | Gewindeadapter, Innengewinde M14x1.25 auf Außengewinde M12x1.25 |
| 13 | Schlauchadapter, Außengewinde 1/8" NPT |
| 5 | Gewindeadapter, Innengewinde 1/8" NPT auf Außengewinde 3/8" NPT |
| 13 | Schlauchadapter, Außengewinde 1/8" NPT |
| 6 | Gewindeadapter, Innengewinde 1/8" NPT auf Außengewinde 1/4" NPT |

VERWENDUNG

Passenden Adapter oder Kombination aus Adaptern wählen (A). Adapter und Unterdruckmanometer mit dem Prüfschlauch verbinden. Adapter mit der zu prüfenden Stelle verbinden. Unterdruckmanometer einschalten.



Digital Vacuum Gauge | with Adapter Set



COMPONENTS

- 1 Digital Vacuum Gauge
- 2 T-Connector for hose
- 3 Hose connector
- 4 Test hose 120 cm
- 5 Thread adapter, internal thread 1/8" NPT to external thread 3/8" NPT
- 6 Thread adapter, internal thread 1/8" NPT to external thread 1/4" NPT
- 7 Hose adapter, conical
- 8 Hose adapter, straight
- 9 Thread adapter, internal thread M14x1.25 to external thread M18x1.5
- 10 Thread adapter, internal thread M14x1.25 to external thread M12x1.25
- 11 Hose adapter, external thread M14x1.25 / M18x1.5
- 12 Hose adapter, conical
- 13 Hose adapter, external thread 1/8" NPT

ATTENTION

Read the operating instructions and all safety instructions contained therein carefully before using the product. Use the product correctly, with care and only according to the intended purpose. Non-compliance of the safety instructions may lead to damage, personal injury and to termination of the warranty. Keep these instructions in a safe and dry location for future reference. Enclose the operating instructions when handing over the product to third parties.

INTENDED USE

This product is used to measure vacuum on mechanical fuel pumps and vacuum systems, it is not suitable for liquid-filled systems.

SAFETY INFORMATIONS

- Keep children and other persons away from the working area.
- Do not allow children to play with this tool or its packaging.
- Do not use this product if parts are missing or damaged.
- Use the product for the intended purpose only.

SAFETY INFORMATIONS

- Be careful when working on running engines. Loose clothing, tools and other objects can be caught by rotating parts and cause serious injury.
- Be careful when working on hot engines because of the risk of burn injuries!
- If you remove the ignition key before repairing, you can prevent the engine from being started accidentally and resulting in engine damage and personal injuries.
- This manual serves as a brief guide and does not replace a workshop manual. Always refer to the vehicle-specific service literature, particularly the technical data such as torque values and instructions for disassembly/assembly, etc.

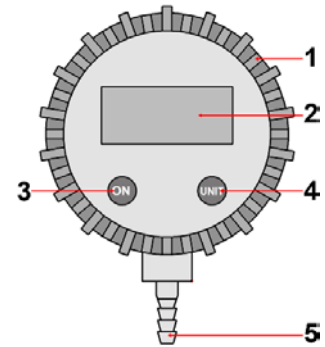
ENVIRONMENTAL PROTECTION

Recycle unwanted materials instead of disposing of them as waste. Packaging should be sorted, taken to a recycling centre and disposed of in a manner which is compatible with the environment. Contact your local solid waste authority for recycling information.



FUNCTIONS

- 1 Protection ring
- 2 Display
- 3 Button to switch on/off
- 4 Button to select the unit of measure
- 5 Connector for test hose

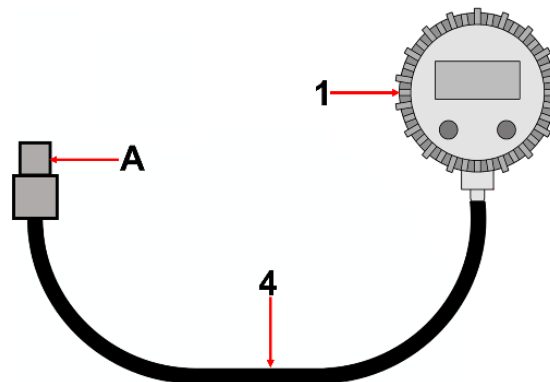


ADAPTER COMBINATIONS

| | |
|----|--|
| 11 | Hose adapter, external thread M14x1.25 / M18x1.5 |
| 9 | Thread adapter, internal thread M14x1.25 to external thread M18x1.5 |
| 11 | Hose adapter, external thread M14x1.25 / M18x1.5 |
| 10 | Thread adapter, internal thread M14x1.25 to external thread M12x1.25 |
| 13 | Hose adapter, external thread 1/8" NPT |
| 5 | Thread adapter, internal thread 1/8" NPT to external thread 3/8" NPT |
| 13 | Hose adapter, external thread 1/8" NPT |
| 6 | Thread adapter, internal thread 1/8" NPT to external thread 1/4" NPT |

USE

Choose the appropriate adapter or combination of adapters (A). Connect the adapter and vacuum gauge to the test hose. Connect the adapter to the site to be tested. Switch on the vacuum gauge.



Vacuomètre digital | avec jeu d'adaptateurs



COMPOSANTS

- 1 Vacuomètre digital
- 2 Connecteur de tuyau en T
- 3 Connecteur de tuyau
- 4 Tuyau à vérifier 120 cm
- 5 Adaptateur de filetage, filetage interne 1/8" NPT vers filetage externe 3/8" NPT
- 6 Adaptateur de filetage, filetage interne 1/8" NPT vers filetage externe 1/4" NPT
- 7 Adaptateur, conique
- 8 Adaptateur
- 9 Adaptateur de filetage, filetage interne M14x1,25 vers filetage externe M18x1,5
- 10 Adaptateur de filetage, filetage interne M14x1,25 vers filetage externe M12x1,25
- 11 Adaptateur de tuyau, filetage extérieur M14x1,25 / M18x1,5
- 12 Adaptateur de tuyau, conique
- 13 Adaptateur de tuyau, filetage extérieur 1/8" NPT

ATTENTION

Veillez lire attentivement la notice d'utilisation et les consignes de sécurité avant d'utiliser le produit. Utilisez correctement le produit, avec prudence et uniquement en conformité avec l'utilisation prévue. Ne pas respecter les instructions et consignes de sécurité peut entraîner des blessures, des dommages matériels et l'annulation de la garantie. Conservez ce manuel en lieu sûr et sec, afin de pouvoir le consulter ultérieurement. Veuillez joindre le présent mode d'emploi au produit si vous le transmettez à des tiers.

UTILISATION PRÉVUE

Ce produit est utilisé pour mesurer le vide sur les pompes à carburant mécaniques et les systèmes à vide. Il ne convient pas aux systèmes remplis de liquide.

CONSIGNES DE SÉCURITÉ

- Maintenez à l'écart les enfants et toutes les autres personnes non autorisées de la zone de travail.
- Ne permettez jamais que des enfants jouent avec l'outil ou avec son emballage
- N'utilisez pas l'outil lorsque des pièces manquent ou sont endommagées.
- N'utilisez l'outil qu'aux fins prévues.

CONSIGNES DE SÉCURITÉ

- Soyez prudent lorsque vous allez exécuter des travaux sur des moteurs en fonctionnement. Les vêtements mal ajustés, outils et autres objets peuvent être happés par les composants en rotation et provoquer de graves blessures.
- Soyez prudent lorsque vous allez exécuter des travaux sur des moteurs chauds, il y a risque de brûlures !
- Retirer la clé de contact avant les réparations pour éviter un démarrage accidentel du moteur et des dommages au moteur et blessures qui en résultent.
- Ces instructions sont fournies à titre d'information brève, elles ne remplacent en aucun cas un manuel d'atelier. Veuillez utiliser les données techniques, comme les valeurs de couple, instructions de démontage/montage, etc. contenues dans les documents d'atelier de votre véhicule spécifique.

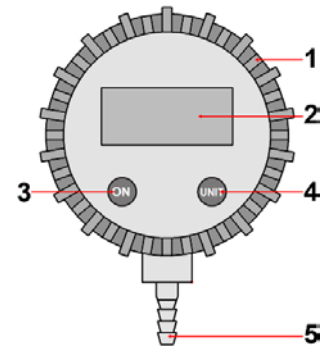
PROTECTION DE L'ENVIRONNEMENT

Recyclez les matières indésirables au lieu de les jeter comme déchets. Emballages doivent être triés, envoyés à un point de collecte de recyclage et éliminés dans le respect de l'environnement. Consultez votre autorité locale de gestion des déchets à propos des mesures de recyclage à appliquer.



FONCTION

- 1 Bord de protection
- 2 Display
- 3 Bouton pour allumer/éteindre
- 4 Bouton pour sélectionner l'unité de mesure
- 5 connexion du tuyau

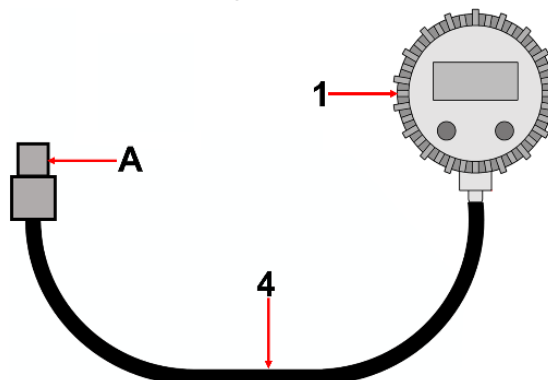


COMBINAISONS D'ADAPTATEURS

| | |
|----|--|
| 11 | Adaptateur de tuyau, filetage extérieur M14x1,25 / M18x1,5 |
| 9 | Adaptateur de filetage, filetage interne M14x1,25 vers filetage externe M18x1,5 |
| 11 | Adaptateur de tuyau, filetage extérieur M14x1,25 / M18x1,5 |
| 10 | Adaptateur de filetage, filetage interne M14x1,25 vers filetage externe M12x1,25 |
| 13 | Adaptateur de tuyau, filetage extérieur 1/8" NPT |
| 5 | Adaptateur de filetage, filetage interne 1/8" NPT vers filetage externe 3/8" NPT |
| 13 | Adaptateur de tuyau, filetage extérieur 1/8" NPT |
| 6 | Adaptateur de filetage, filetage interne 1/8" NPT vers filetage externe 1/4" NPT |

UTILISATION

Sélectionnez l'adaptateur ou la combinaison d'adaptateurs appropriée. Connectez l'adaptateur et le vacuomètre au tuyau de test. Connectez l'adaptateur au site à tester. Allumez le vacuomètre.



Vacuómetro numérico | avec jeu d'adaptateurs



COMPONENTES

- 1 Manómetro de prueba de vacío digital
- 2 Conector de manguera en T
- 3 Conector de la manguera
- 4 Manguera de prueba 120 cm
- 5 Adaptador de rosca, rosca interior 1/8" NPT a rosca exterior 3/8" NPT
- 6 Adaptador de rosca, rosca interior 1/8" NPT a rosca exterior 1/4" NPT
- 7 Adaptador, cónico
- 8 Adaptador
- 9 Adaptador de rosca, rosca interior M14x1,25 a rosca exterior M18x1,5
- 10 Adaptador de rosca, rosca interior M14x1,25 a rosca exterior M12x1,25
- 11 Adaptador de manguera, rosca exterior M14x1,25 / M18x1,5
- 12 Adaptador de manguera, cónico
- 13 Adaptador de manguera, rosca exterior 1/8" NPT

ATENCIÓN

Lea atentamente el manual de instrucciones y todas las instrucciones de seguridad antes de utilizar el producto. Utilice el producto de forma correcta, con precaución y solo de acuerdo con su uso previsto. El incumplimiento de las instrucciones de seguridad puede provocar daños, lesiones y la anulación de la garantía. Guarde estas instrucciones en un lugar seguro y seco para futuras consultas. Incluya el manual de instrucciones si entrega el producto a un tercero.

USO PREVISTO

Este producto se utiliza para medir el vacío en bombas de combustible mecánicas y sistemas de vacío; no es adecuado para sistemas llenos de líquido.

INDICACIONES DE SEGURIDAD

- Mantenga a los niños y otras personas no autorizadas lejos del área de trabajo.
- No permita que los niños jueguen con la herramienta o su embalaje
- No utilice la herramienta si faltan piezas o están dañadas.
- Utilice la herramienta solo para el fin previsto.

INDICACIONES DE SEGURIDAD

- Tenga cuidado al trabajar con motores en marcha. La ropa suelta, las herramientas y otros objetos pueden quedar atrapados en las piezas giratorias y provocar lesiones graves.
- ¡Tenga cuidado al trabajar con motores calientes, existe riesgo de quemaduras!
- Antes de reparar, retire la llave de encendido para evitar el arranque accidental del motor y los daños y lesiones resultantes.
- Estas instrucciones sirven como breve información y en ningún caso sustituyen a un manual de taller. Consulte siempre la literatura de servicio específica del vehículo para obtener información técnica e instrucciones para el desmontaje y montaje.

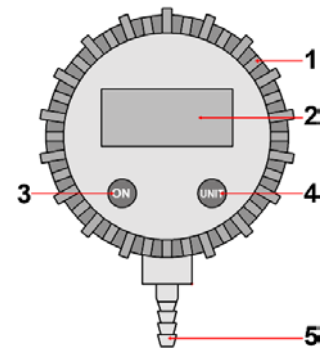
PROTECCIÓN AMBIENTAL

Recicle las sustancias no deseadas, en lugar de tirarlas a la basura. Embalajes deben clasificarse, llevarse a un punto de recogida de residuos y desecharse de manera respetuosa con el medio ambiente. Consulte con la autoridad local de gestión de residuos sobre las posibilidades de reciclaje.



FUNCIONES

- 1 Schutzrand
- 2 Display
- 3 Taste zum An/Aus schalten
- 4 Taste zum Auswählen der Maßeinheit
- 5 Prüfschlauchanschluss



COMBINACIONES DE ADAPTADORES

| | |
|----|---|
| 11 | Adaptador de manguera, rosca exterior M14x1,25 / M18x1,5 |
| 9 | Adaptador de rosca, rosca interior M14x1,25 a rosca exterior M18x1,5 |
| 11 | Adaptador de manguera, rosca exterior M14x1,25 / M18x1,5 |
| 10 | Adaptador de rosca, rosca interior M14x1,25 a rosca exterior M12x1,25 |
| 13 | Adaptador de manguera, rosca exterior 1/8" NPT |
| 5 | Adaptador de rosca, rosca interior 1/8" NPT a rosca exterior 3/8" NPT |
| 13 | Adaptador de manguera, rosca exterior 1/8" NPT |
| 6 | Adaptador de rosca, rosca interior 1/8" NPT a rosca exterior 1/4" NPT |

UTILIZACIÓN

Seleccione el adaptador o combinación de adaptadores apropiados. Conecte el adaptador y el vacuómetro a la manguera de prueba. Conecte el adaptador al sitio a probar. Encienda el vacuómetro.

