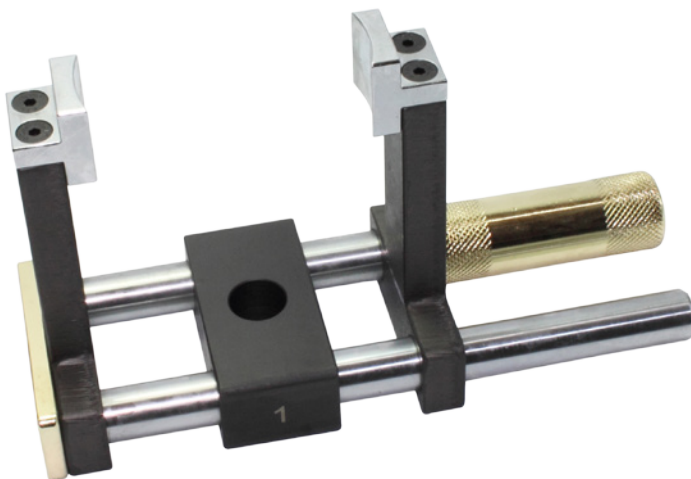


UNIVERSAL ABSTÜTZVORRICHTUNG ZUR DEMONTAGE VON BUCHSEN UND SILENTLAGERN - WIE BMW 334140

Artikel-Nr. 106605

Art.-Nr. 106605




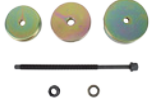


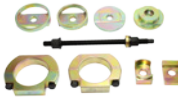

Universell einstellbarer Abzieher zur Demontage von Gummilagern und Buchsen

- Durch die Bohrung kann eine Spindel zum Ausziehen der Silentlager durchgeführt werden.
- Am gerändelten Handgriff kann der Abstand schnell und mit einer Hand, je nach Anforderung, eingestellt werden.

Zusatzwerkzeug für Artikel-Nr. 106605



Diese Artikel sind nicht enthalten!

ARTIKEL zu verwenden mit Grundgerät 106605	PRODUKTBEZEICHNUNG	OE-NUMMER zum Vergleich
106606 	Druckstück Satz Tonnenlager für BMW 3er (E46) / Z4 (E85)	333370, 333314, 333315, 333371, 333372, 333373, 334155
106607 	Druckstück Satz Tonnenlager für BMW X5 (E53)	334155, 334156, 334157, 334158, 334159
106609 	Druckstück Satz Tonnenlager für BMW 5er (E39) Limo	334151, 334152, 334153, 334154, 334155, 334156
106611 	Druckstück Satz Tonnenlager für BMW 5er (E39) Kombi / 7er (E38)	334148, 334149, 334151-2, 334157
106613 	Druckstück Satz Tonnenlager für BMW 1er (E81, E82, E87, E88) / 3er (E90, E91, E92, E93) / X1 (E84)	83300494927 / 83300494976 / 334440 (enthält 334430, 334431, 334432, 334433, 334434, 334435, 334436, 334437, 334441, 334442, 334443)
115156 	Hinterachslager Werkzeug für Mercedes W210	210589014300

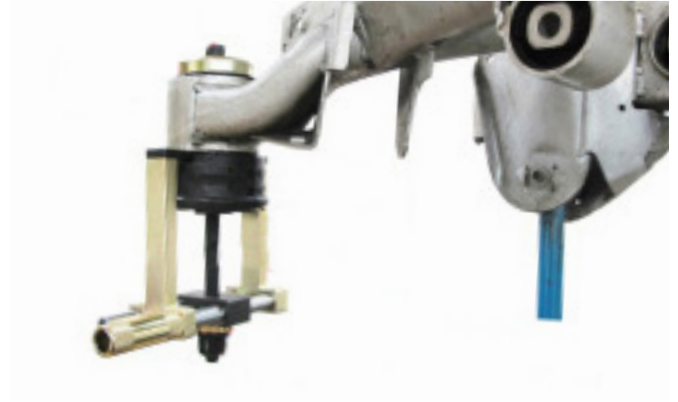


Technische Änderungen vorbehalten, alle Angaben ohne Gewähr. Dies ist keine verbindliche Werkstattanleitung, bitte beachten Sie stets die Hersteller-Angaben. Es handelt sich nicht um Originalwerkzeug. Alle angegebenen Originalnummern (OE) dienen lediglich zum Vergleich und der besseren Identifikation.

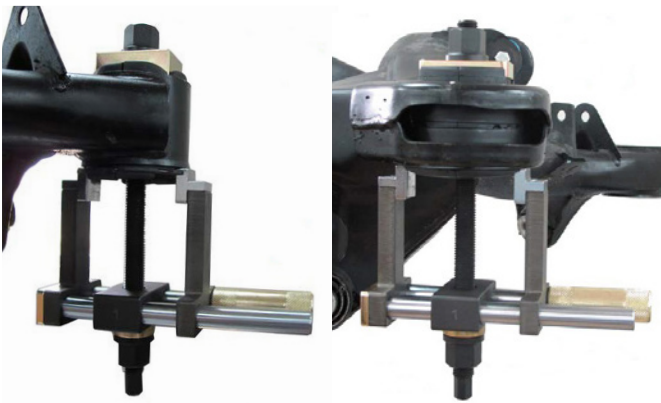
Anwendung Grundgerät zur Demontage von Buchsen und Silentlagern für BMW, Artikel-Nr. 106605



106609 - AUSBAU HINTERACHSLAGERUNG E39



106611 - AUSBAU HINTERACHSLAGERUNG E39 / E38



106613 - AUSBAU HINTERACHSBUCHSEN E87 / E90
VORNE UND HINTEN



115156 - AUSBAU HINTERACHSLAGERUNG W210

